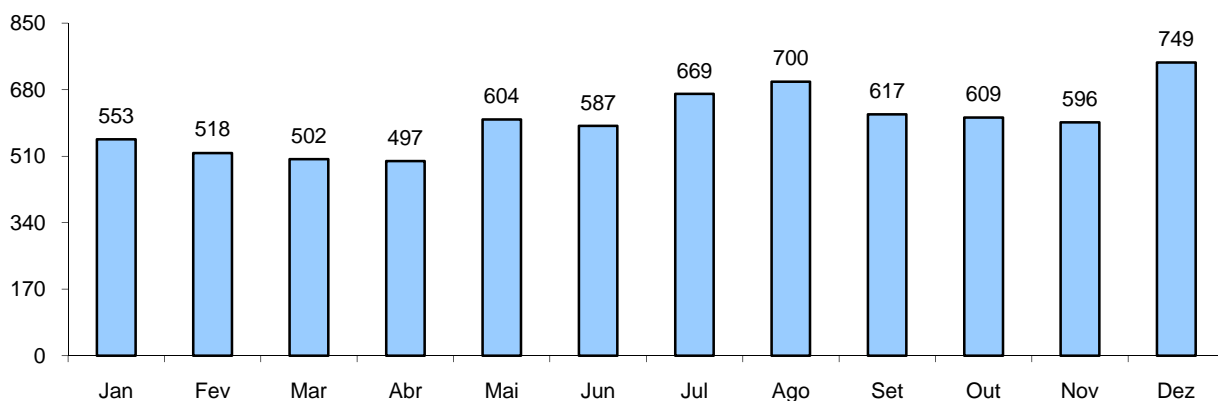


RELATÓRIO ANUAL DE ESTATÍSTICA DE TRÂNSITO - 2010

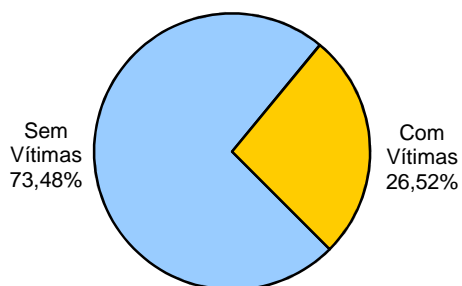
REGIÃO METROPOLITANA DA GRANDE VITÓRIA

ACIDENTES DE TRÂNSITO COM VÍTIMAS SEGUNDO OS MESES DO ANO



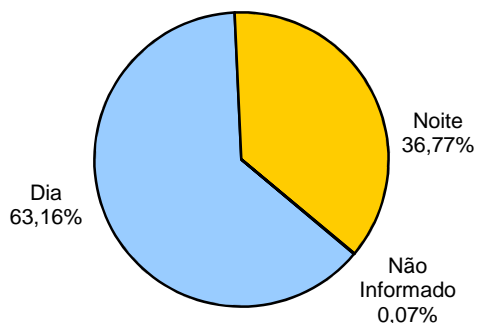
Total: **7201**

ACIDENTES DE TRÂNSITO



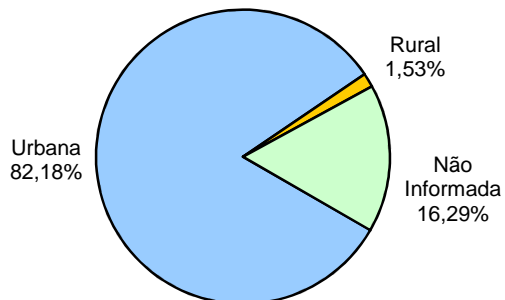
Total: **27152**

ACIDENTES DE TRÂNSITO COM VÍTIMAS SEGUNDO O PERÍODO



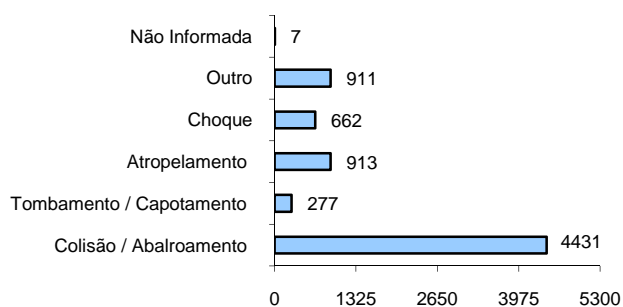
Total: **7201**

ACIDENTES DE TRÂNSITO COM VÍTIMAS SEGUNDO A ÁREA



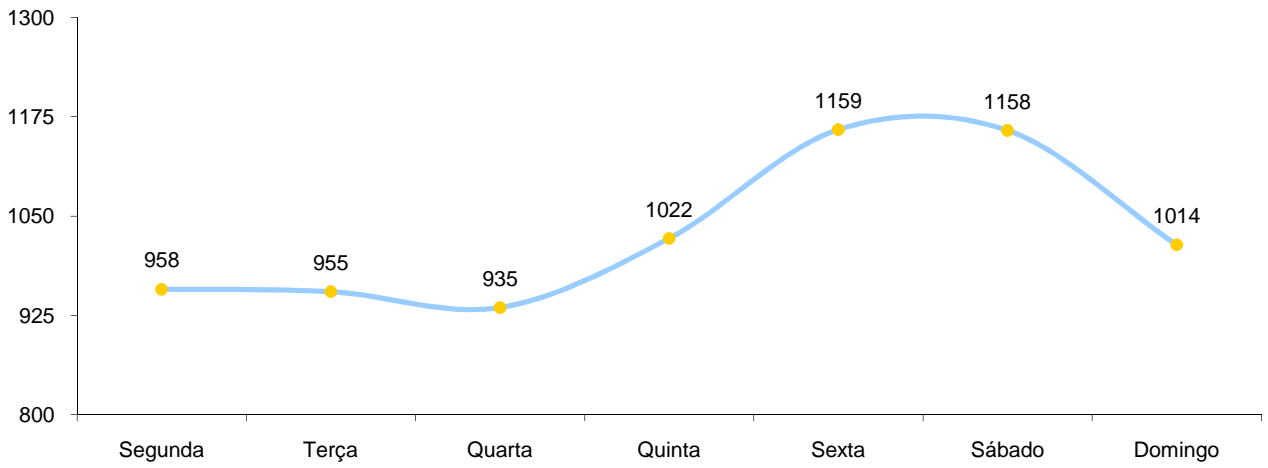
Total: **7201**

ACIDENTES DE TRÂNSITO COM VÍTIMA SEGUNDO A NATUREZA



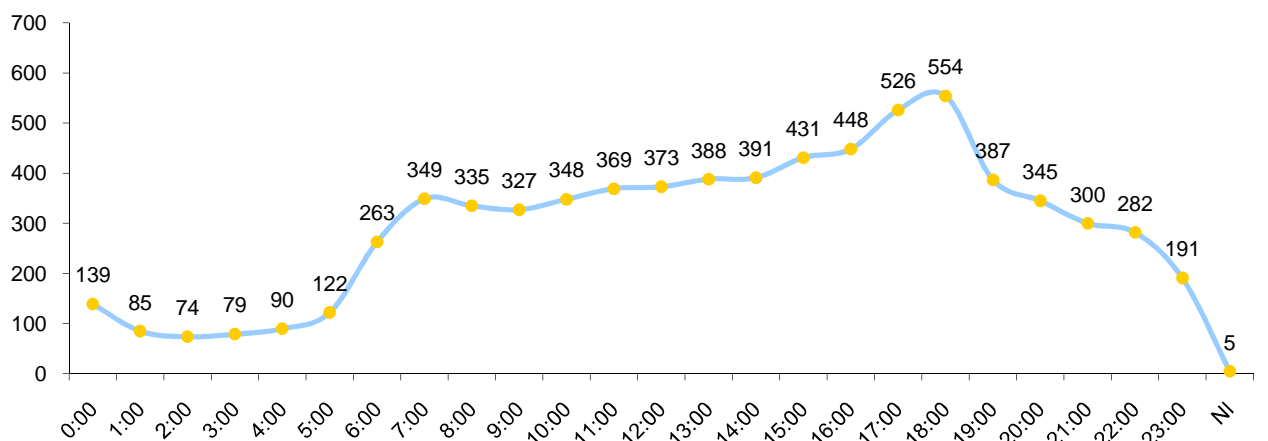
Total: **7201**

ACIDENTES DE TRÂNSITO COM VÍTIMAS SEGUNDO OS DIAS DA SEMANA



Total: **7201**

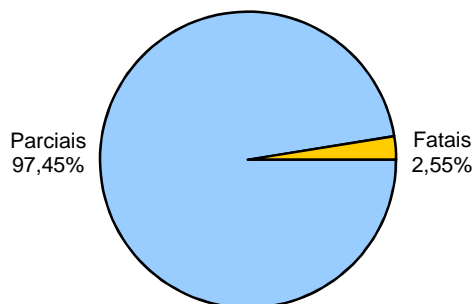
ACIDENTES DE TRÂNSITO COM VÍTIMAS SEGUNDO A FAIXA HORÁRIA



Total: **7201**

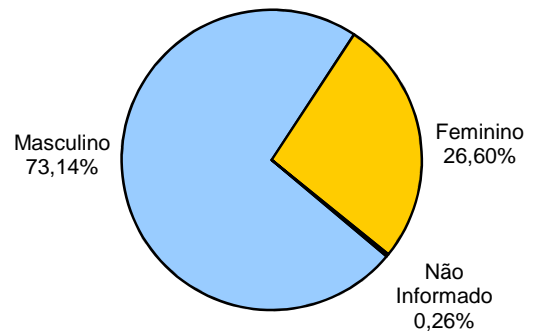
VÍTIMAS

VÍTIMAS DE ACIDENTES DE TRÂNSITO



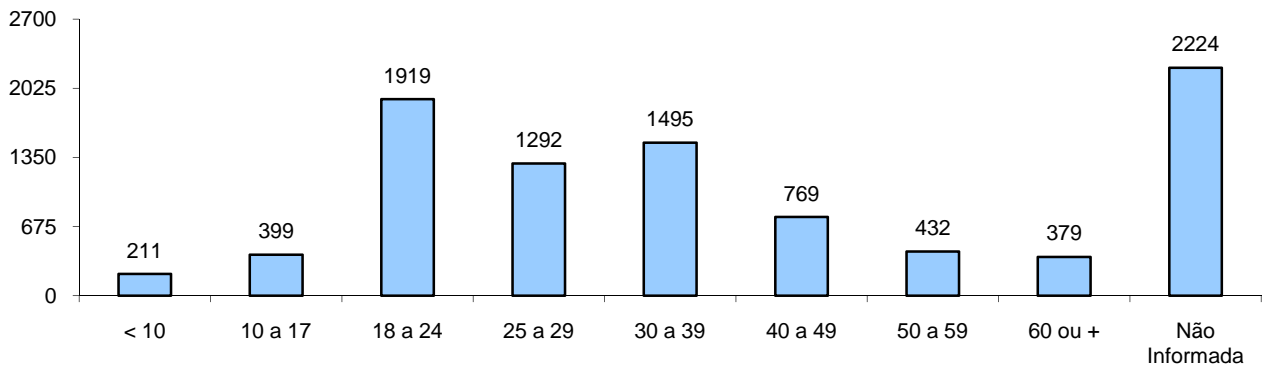
Total: **9359**

NÚMERO DE VÍTIMAS PARCIAIS POR SEXO



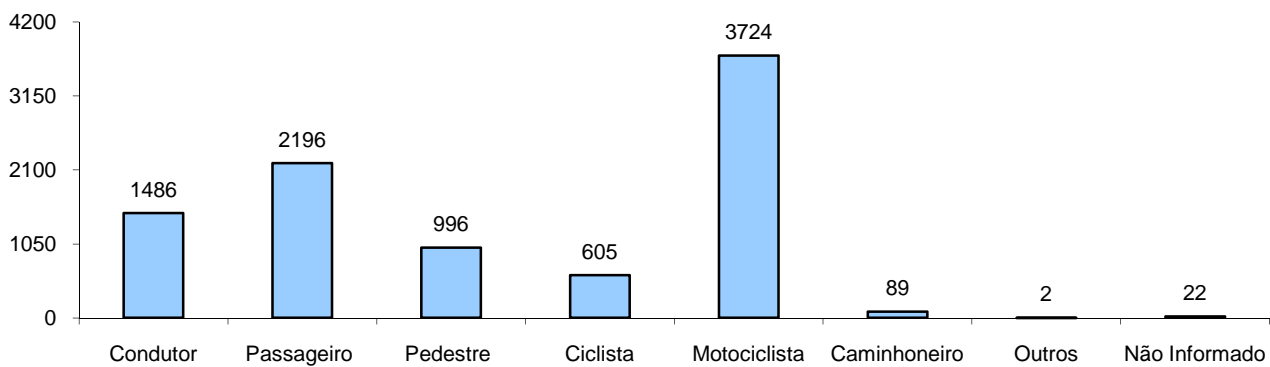
Total: **9120**

NÚMERO DE VÍTIMAS PARCIAIS POR FAIXA ETÁRIA



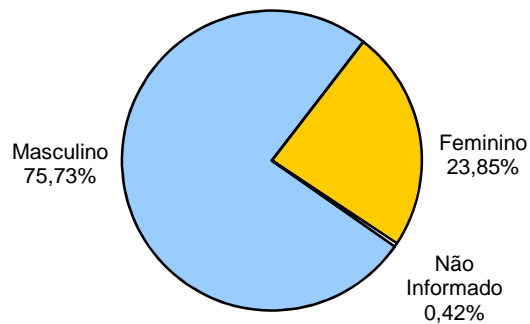
Total: **9120**

NÚMERO DE VÍTIMAS PARCIAIS SEGUNDO O TIPO



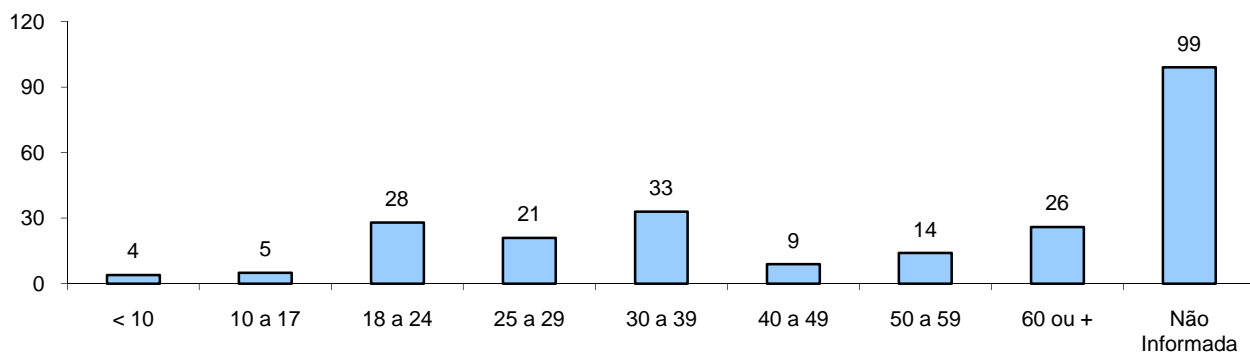
Total: **9120**

NÚMERO DE VÍTIMAS FATAIS POR SEXO



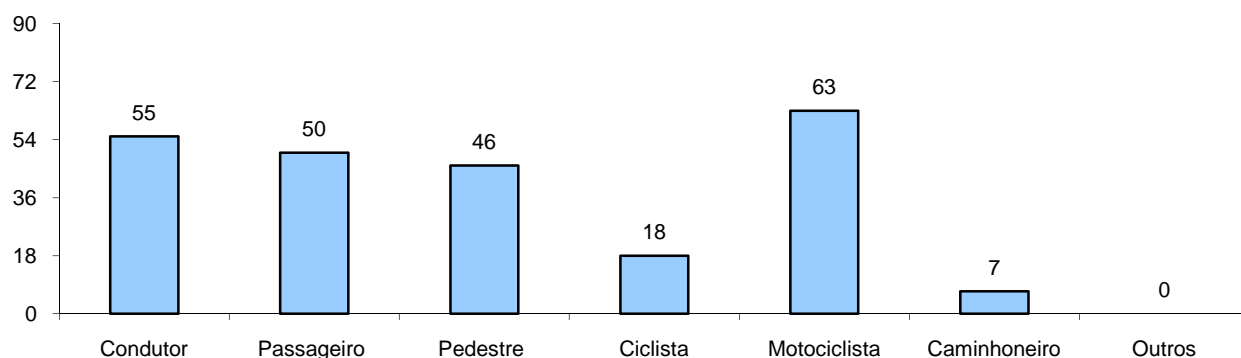
Total: **239**

NÚMERO DE VÍTIMAS FATAIS POR FAIXA ETÁRIA



Total: **239**

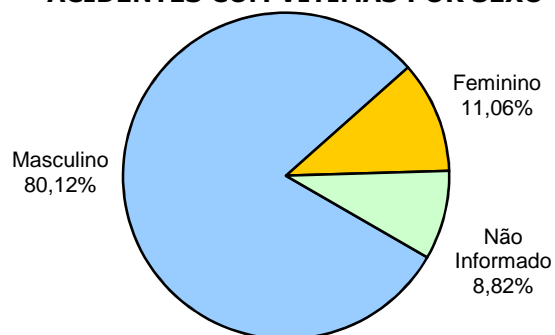
NÚMERO DE VÍTIMAS FATAIS SEGUNDO O TIPO



Total: **239**

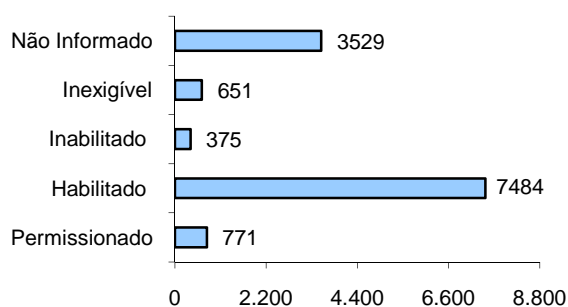
CONDUTORES

CONDUTORES ENVOLVIDOS EM ACIDENTES COM VÍTIMAS POR SEXO



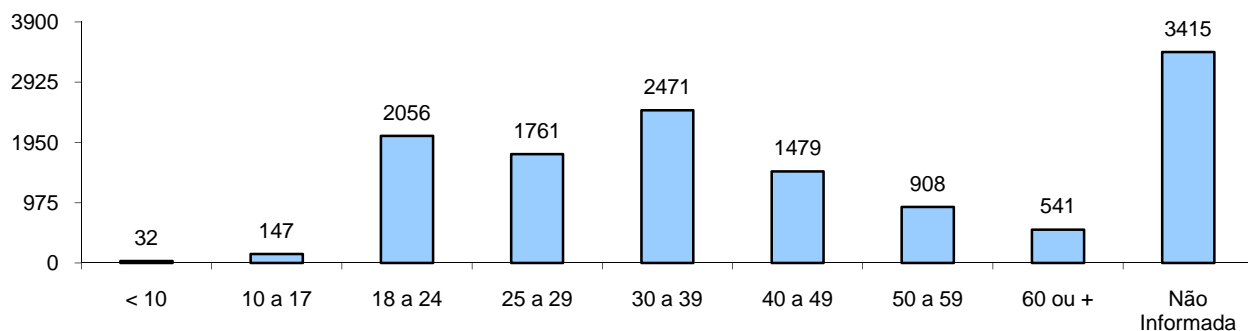
Total: **12810**

CONDUTORES ENVOLVIDOS EM ACIDENTES COM VÍTIMAS SEGUNDO A CATEGORIA



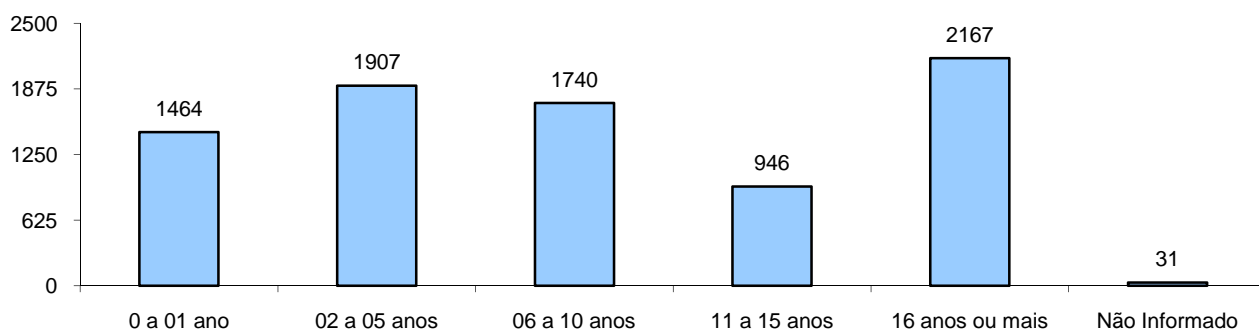
Total: **12810**

CONDUTORES ENVOLVIDOS EM ACIDENTES COM VÍTIMAS SEGUNDO A FAIXA ETÁRIA



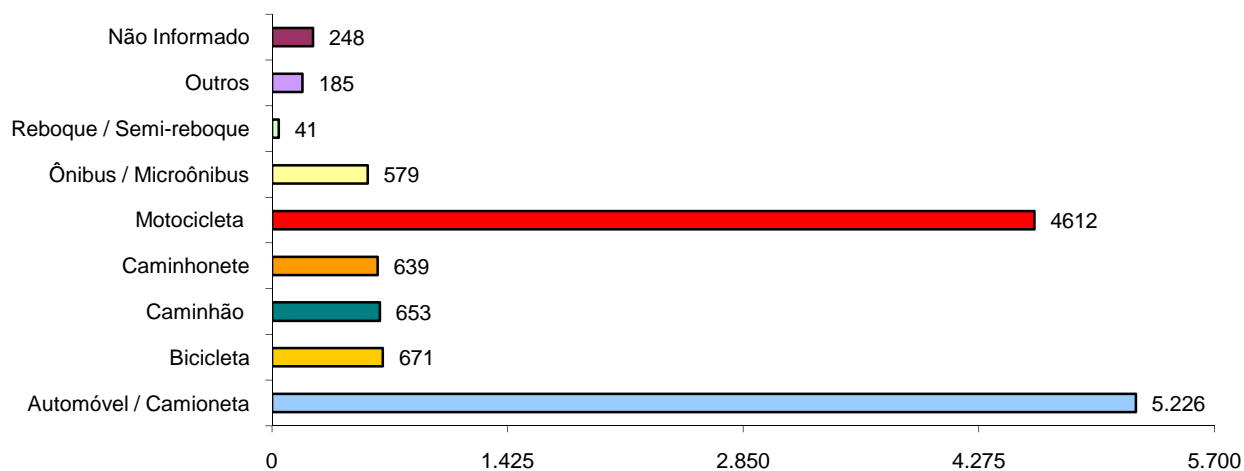
Total: **12810**

CONDUTORES ENVOLVIDOS EM ACIDENTES COM VÍTIMAS POR TEMPO DE HABILITAÇÃO



Total: **8255**

VEÍCULOS ENVOLVIDOS EM ACIDENTE COM VÍTIMA POR ESPÉCIE



Total: **12854**

Fonte de dados: 5º BPMES, 10º BPMES, BPTTran/PMES e 12ª SRPRF

Elaboração: DETRAN-ES / GET / COEST

Data de elaboração: Junho de 2011